

Bürgerinformationsveranstaltung

Turn- und Festhalle in 79739 Schwörstadt, Römerstraße 33

Durchführung naturschutzfachlicher Untersuchungen, Ergebnisse und weiterführende Maßnahmen

- 1. Neubau einer Anlage zur Aufbereitung von odoriertem Erdgas
(Deodorierungsanlage) an der Trans Europa Naturgas Pipeline**
- 2. Erweiterung der Deponie Lachengraben**

Mittwoch 25. April 2018 / 19:00 Uhr

**Emch+
Berger**

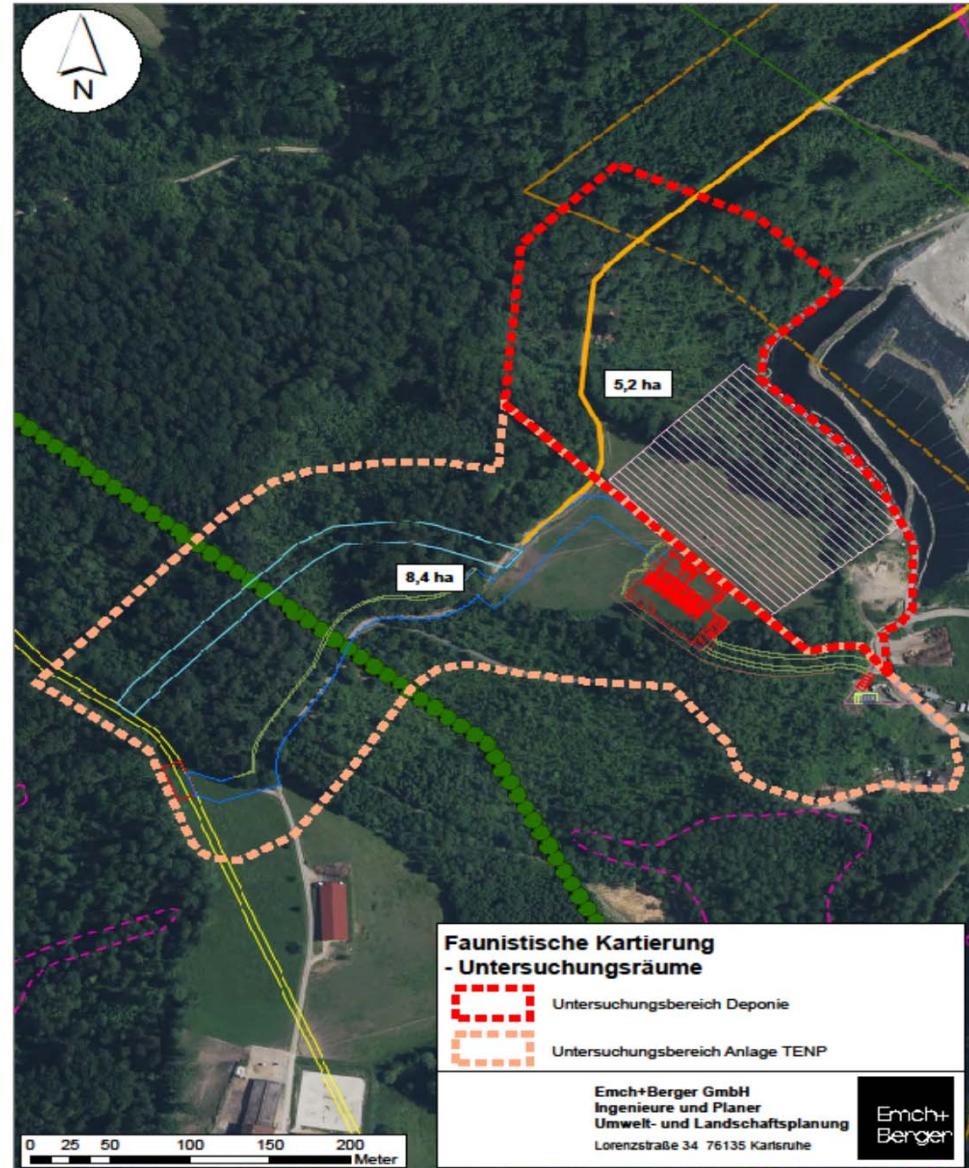
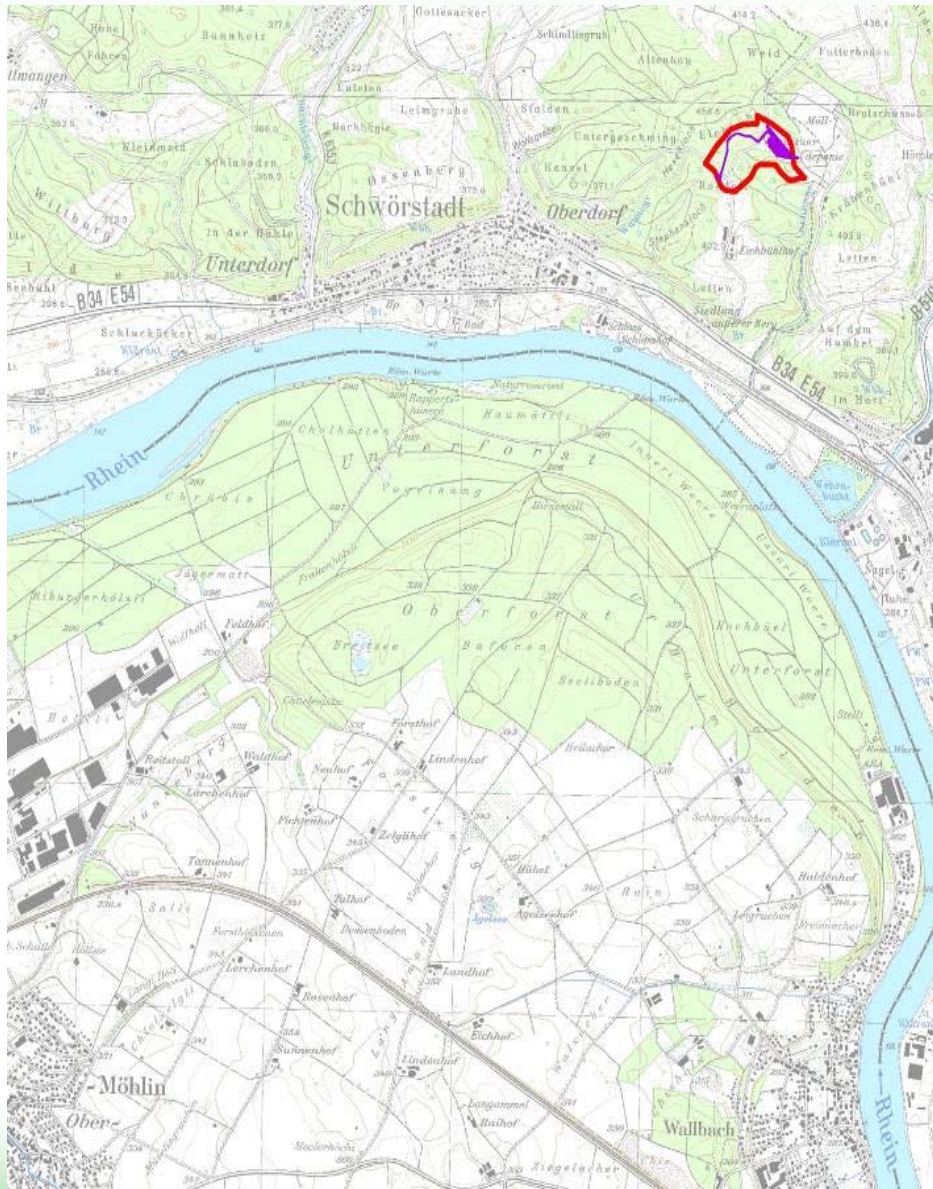
**Emch+Berger GmbH
Ingenieure und Planer
Umwelt- und Landschaftsplanung**

Lorenzstr. 34 • 76135 Karlsruhe

Durchführung naturschutzfachlicher Untersuchungen, Ergebnisse und weiterführende Maßnahmen

- 1. Untersuchungsraum**
- 2. Untersuchungsumfang**
- 3. Untersuchungsergebnisse**
- 4. Maßnahmenkonzept**
- 5. Aktueller Stand**

1. Untersuchungsraum



1. Untersuchungsumfang

gemäß Abstimmung mit der Unteren Naturschutzbehörde beim Landkreis Lörrach wurden folgende Tiergruppen untersucht

➤ **Säugetiere**

Fledermäuse 4 Detektorbegehungen mit Lautaufzeichnungen
Verhalten im Gelände (z.B. Jagdflüge)
Quartierbaumsuche

Haselmaus 5 Probeflächen mit je 10 Nesttubes

➤ **Vögel** 7 Begehungen zur Brutvogelkartierung

➤ **Reptilien** 4 Begehungen flächendeckend mit Sichtkontrollen Kontrolle von Versteckmöglichkeiten

➤ **Amphibien** 7 Kontrolltermine geeigneter Habitatstrukturen

Ergänzend wurden Daten bei der Vogelschutzwarte Sempach und beim Regierungspräsidiums Freiburg (zur BAB A98) recherchiert.

3. Untersuchungsergebnisse

Fledermäuse

6 akustische Artnachweise

keine Quartiernachweise



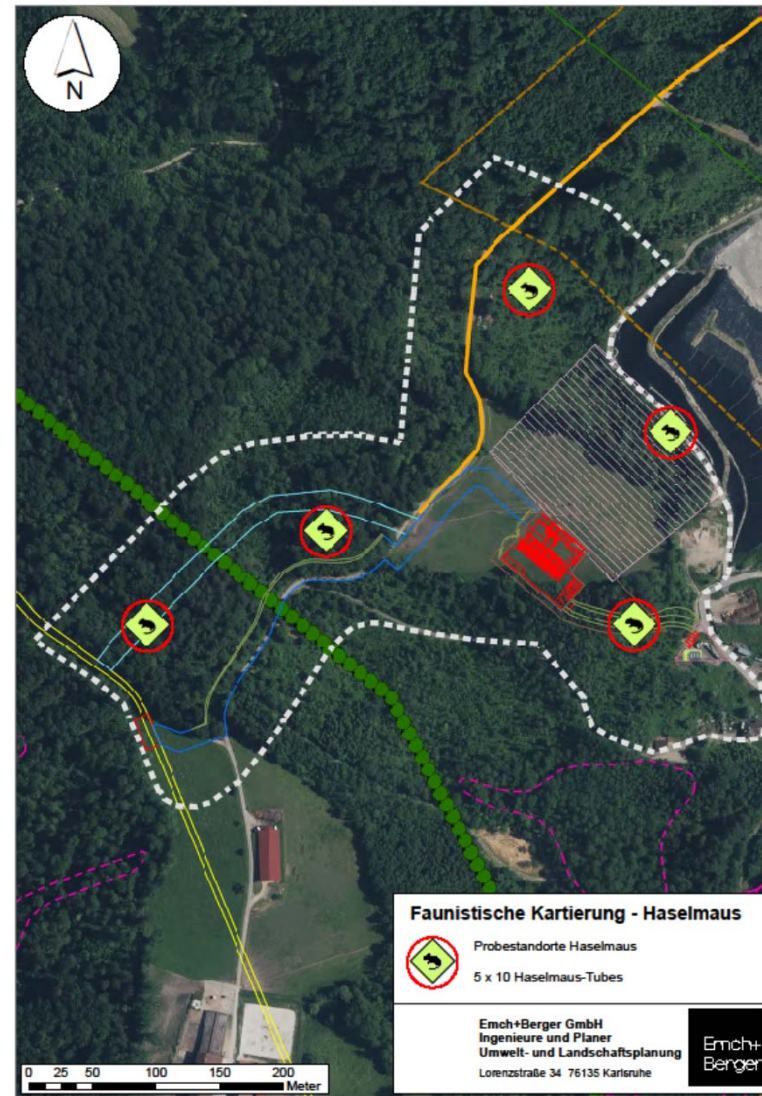
aber Quartierpotenzial in den Waldbereichen

Deutscher Name	Wissenschaftl. Name	RL BW	RL D	FFH	BNat-SchG
Fransenfledermaus	Myotis natteri	2	*	IV	s
Großer/Kleiner Abendsegler	Nyctalus noctula/leisleri	i/2	V/D	IV	s
Mückenfledermaus	Pipistrellus pygmaeus	G	D	IV	s
Rauhaut-/ Weißbrandfledermaus	Pipistrellus nathusii/kuhlii	i/D	-/-	IV	s
Zwergfledermaus	Pipistrellus pipistrellus	3	*	IV	s

3. Untersuchungsergebnisse

Haselmaus

Nachweise in allen 5 Probeflächen



3. Untersuchungsergebnisse

Haselmaus

Nesttube im Gehölzbestand



3. Untersuchungsergebnisse

Vögel

Nachweise für 52 Vogelarten

davon 38 Brutvögel, Rest Nahrungsgäste



7 planungsrelevante Vogelarten (z.B. Rote Liste)

Deutscher Name	Wissenschaftlicher Name	RL (B)	RL (B)	BW/	Deponie
		BW	D	D	
Buntspecht	Dendrocopos major	*	*		
Grünspecht	Picus viridis	*	*	!	
Kleinspecht	Dryobates minor	V	V		X
Pirol	Oriolus oriolus	3	V		
Rauchschwalbe	Hirundo rustica	3	3		
Sommergoldhähnchen	Regulus ignicapilla	*	*	!!	
Wintergoldhähnchen	Regulus regulus	*	*	!!	

3. Untersuchungsergebnisse

Reptilien

Nachweis von 4 Reptilienarten

3 Arten sind artenschutzrechtlich relevant



17/24 Zauneidechsen (2/8 ♂ und 5/4 ♀)

4 Mauereidechsen (2 ♂ und 1 ♀) (nur Deponie)

Deutscher Name	Wissenschaftlicher Name	RL BW	RL D	FFH-RL	ZAK
Blindschleiche	<i>Anguis fragilis</i>	*	*	-	-
Mauereidechse	<i>Podarcis muralis</i>	2	V	IV	LB
Schlingnatter	<i>Coronella austriaca</i>	3	3	IV	N
Zauneidechse	<i>Lacerta agilis</i>	V	V	IV	LB

3. Untersuchungsergebnisse

Amphibien

Nachweis von 4 Amphibienarten

artenschutzrechtlich nicht relevant



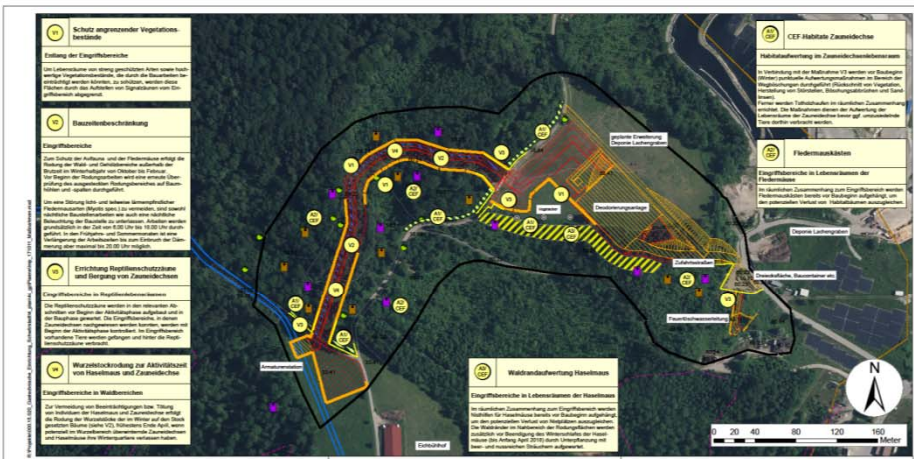
keine Fortpflanzungsgewässer

Deutscher Name	Wissenschaftlicher Name	RL (B) BW	RL (B) D
Bergmolch	<i>Ichthyosaura alpestris</i>	*	*
Erdkröte	<i>Bufo bufo</i>	V	*
Seefrosch	<i>Pelophylax ridibundus</i>	3	*
Teichfrosch	<i>Pelophylax esculentus</i>	D	*

4. Maßnahmenkonzept

Maßnahmenkonzept Deodorierungsanlage

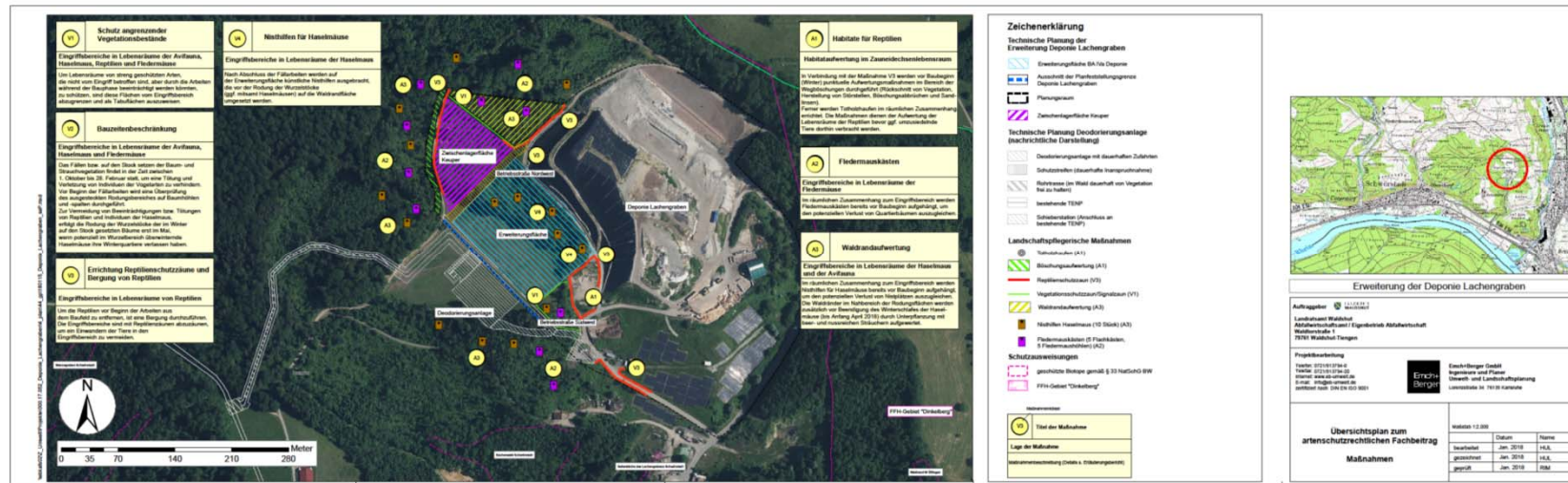
1. Maßnahmen vor Beginn der Baumaßnahmen
2. Maßnahmen nach Abschluss der Baumaßnahmen



4. Maßnahmenkonzept

Maßnahmenkonzept Deponieerweiterung

1. Maßnahmen im Planungsraum



4. Maßnahmenkonzept

Nr.	Bezeichnung	Deodo-Anlage	Deponie
Maßnahmen vor Baubeginn und im Bauablauf			
V1	Schutz angrenzender Vegetationsbestände	-	-
V2	Bauzeitbeschränkung Gehölzrodung, Baumkontrolle und tageszeitliche Beschränkung zum Fledermausschutz	-	-
V3	Reptilienschutzzäunen und Bergung von Zauneidechsen	L = 550 m	L = 880 m
V4	Wurzelstockrodung zur Aktivitätszeit Haselmaus /Zauneidechse Bergung und Umsiedlung von Haselmäusen (vor Baubeginn)	-	-
A1/CEF	Habitataufwertung im Zauneidechsenlebensraum (u.a. Totholz / Sandlinsen / Findlinge)	10 Bereiche	8 Bereiche
A2/CEF	Aufhängen von Fledermauskästen (Fledermausflachkästen und Fledermaushöhlen)	30 Stück	20 Stück
A3/CEF	Waldrandaufwertung Haselmaus (Strauchpflanzungen / Haselmauskästen)	2.500 m ² Pflanzung 20 Kästen	4.400 m ² Pflanzung 10 Kästen

4. Maßnahmenkonzept

Nr.	Bezeichnung	Deodo-Anlage	Deponie
Maßnahmen nach Abschluss der Bauarbeiten			
A4	Grünlandextensivierung	2.050 m ²	-
A5	Waldrandentwicklung	3.500 m ²	-
A6	Etablierung von trockenwarmer Ruderalvegetation und Anlage von Habitatstrukturen	2.200 m ²	-
G1	Ansaat baubedingt beanspruchter Flächen	3.500 m ²	-
G2	Aufforstung baubedingt beanspruchter Flächen	2.950 m ²	-

5. Aktueller Stand

Durchführung vorgezogener artenschutzrechtlicher Maßnahmen

Aufhängen von Fledermauskästen als Sommerquartiere

Ausbringen von Nesttubes in Reisighaufen auf den bereits freigestellten Gehölzflächen (noch keine Wurzelrodungen!)

Regelmäßige Kontrolle der Nesttubes / Bergung von Haselmäusen



5. Aktueller Stand

Aufwertung randlicher Waldbereiche durch Strauchpflanzungen
Aufhängen von Nesttubes in den randlichen Waldbereichen zur
Aufwertung des Haselmauslebensraumes (Angebot für Nestbau)
Aufwertungsmaßnahmen für Zauneidechsen
Aufbau des Reptilienschutzzaunes



Vielen Dank für Ihre Aufmerksamkeit