

Bürgerinformationsveranstaltung 25.04.2018, Kreismülldeponie Lachengraben, BA IVa

Herzlich willkommen zur Bürgerinformationsveranstaltung Erweiterung der Deponie Lachengraben

Dipl.-Ing. (FH) Armin Wendle
Ingenieurbüro Henseleit & Partner GdBR
Eichenweg 7, 79183 Waldkirch

Thema: Vorstellung des Projektes zur
Erweiterung der Deponie Lachengraben
um den Betriebsabschnitt BA IVa

Henseleit & Partner GdBR, Eichenweg 7, 79186 Waldkirch

ABFALLTECHNIK
ALTLASTSANIERUNG

Bürgerinformationsveranstaltung 25.04.2018, Kreismülldeponie Lachengraben, BA IVa

Ingenieurbüro Henseleit & Partner GdBR
Eichenweg 7, 79183 Waldkirch

seit den 1980er Jahren für den Landkreis Waldshut
auf allen Deponien tätig

Hierbei hauptsächlich im Bereich Planung und Beratung zur Deponietechnik

z.B. Planung der Deponien Lachengraben, Münchingen, Tiengen und Lottstetten

z.B. Planung und Bauleitung des Betriebsabschnittes BA IIIb, Deponie Lachengraben

z.B. Planung und Bauleitung Temporäre Oberflächenabdichtung BA II / IIIa

z.B. Durchführung von FID-Messungen, Erstellung von Betriebsplänen etc.

Weitere Tätigkeitsfelder unseres Büros sind:

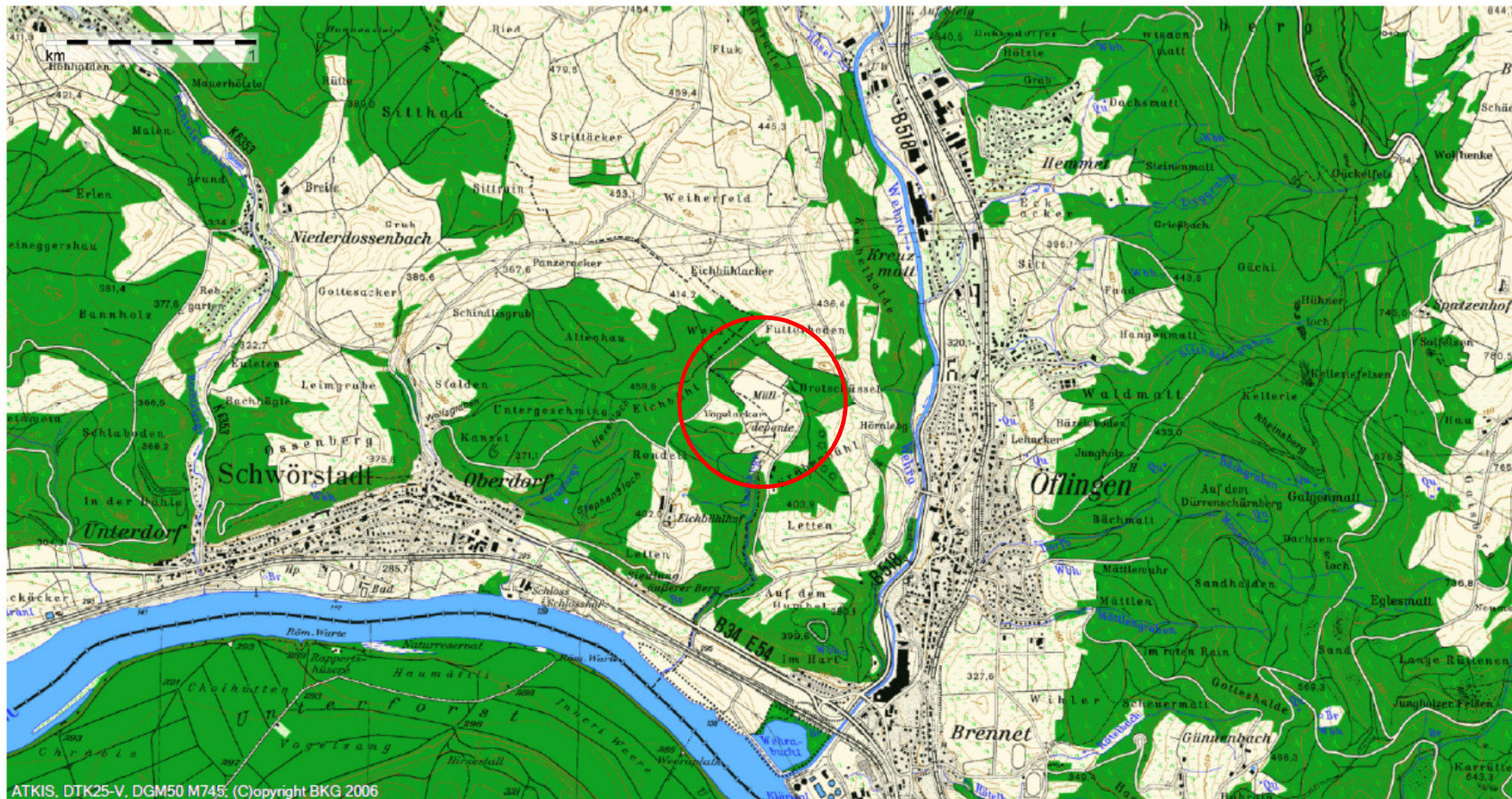
Altlastensanierung und Bauwesen, z.B. Abbruchplanungen und Durchführung

Henseleit & Partner GdBR, Eichenweg 7, 79186 Waldkirch

ABFALLTECHNIK
ALTLASTSANIERUNG

Bürgerinformationsveranstaltung 25.04.2018, Kreismülldeponie Lachengraben, BA IVa

Lage der Deponie Lachengraben



Henseleit & Partner GdBR, Eichenweg 7, 79186 Waldkirch

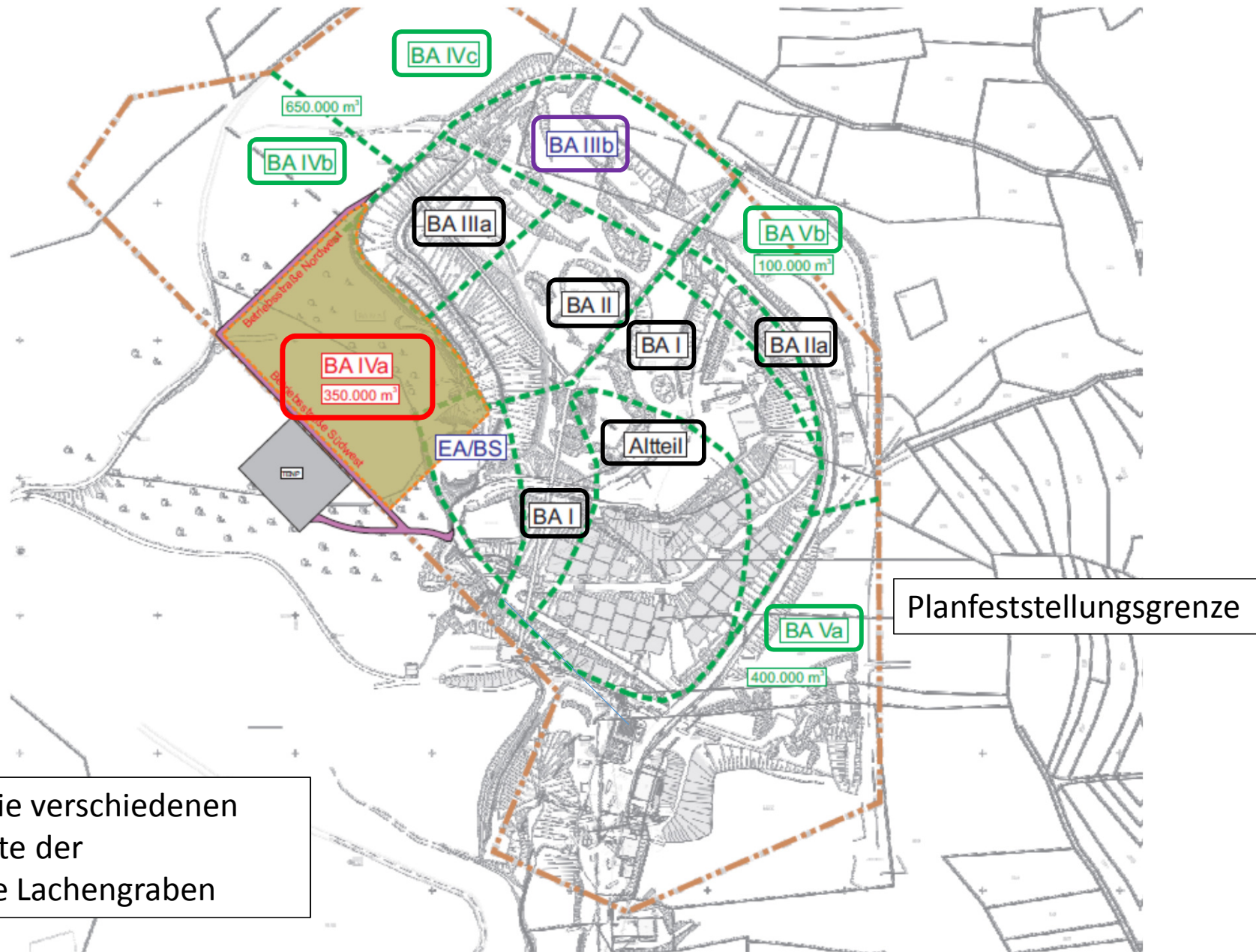
ABFALLTECHNIK
ALTLASTSANIERUNG

Kreismülldeponie Lachengraben:

- Gesamtfläche ca. 22 ha
- an der B34 auf den Gemarkungen Schwörstadt und Wehr
- Betriebsabschnitte: Altteil und BA I – V
- bereits verfüllt ist der Altteil und die BA I – IIIa (ca. 1,9 Mio m³)
- auf dem Altteil und den BA I, II und IIIa wurde bis 2005 v.a. Hausmüll abgelagert
- seit 2005 darf nur noch inertes Material deponiert werden
- es wird u.a. Hausmüllverbrennungsschlacke (HMV) abgelagert

- derzeit wird v.a. der BA IIIb verfüllt, Verfüllvolumen, ges. ca. 300.000 m³
- das ausgebaute Restvolumen im BA IIIb beträgt ca. 19.600 m³ (Stand 12/2017)
- im Jahr 2017 wurden ca. 17.300 m³ eingebaut
- **Entsorgungssicherheit von max. 2 Jahre = Restlaufzeit der Deponie Lachengraben!**

- noch nicht erschlossene Betriebsabschnitte **BA IVa-c**, Va und Vb,
- das Planfestgestellte Restvolumen beträgt ca. 1,38 Mio m³



Überblick über die verschiedenen Betriebsabschnitte der Kreismülldeponie Lachengraben

Details zur Erweiterung des Betriebsabschnittes BA IVa:

- Fläche ca. 2,1 ha, Böschungsneigung 5 bis 25 %
- Maximale Verfüllhöhe des BA IVa beträgt ca. 30 m
- Basisabdichtung für die Klasse DK 2 nach DepV (Deponieverordnung) bzw. nach BQS (Bundeseinheitliche Qualitätsstandards)

Grober Zeitplan über die Jahre 2018 und 2019

Phase 1 (2018):

- Maßnahmen Artenschutz seit Anfang 2018 (Vortrag Herr Riehle)
- Vorgezogene Maßnahmen ab ca. Juni 2018 bis Oktober 2018, z.B. Bau von Betriebsstraßen, Abtrag Oberboden und Keupermaterial

Phase 2 (2019):

- Herstellung der Basisabdichtung ab ca. April 2019 bis November 2019
- Inbetriebnahme des BA IVa ab ca. Dezember 2019

(Details zum Zeitplan im nachfolgenden Vortrag)



Neuer Betriebsabschnitt BA IVa

Derzeitiger Verfüllabschnitt BA IIIb

BA IIIb

BA IVa

TENP

Sickerwasserableitung

Gasanlage TENP

Meßschacht BA IVa

Meß- und Kontrollschacht für das Sickerwasser BA IIIb

Eingangsbereich

Luftbild Deponie Lachengraben

Ableitung des Sickerwassers zur Kläranlage Wehratal

Zugelassene Abfälle auf dem BA IVa:

Grundsätzlich Einhaltung der Zuordnungswerte Klasse DK 2 nach DepV

z.B. Hausmüllverbrennungsschlacke (HMV), ca. 13.000 t pro Jahr

z.B. Mineralische Abfälle, wie z.B. Bauschutt, Straßenaufbruch, Bodenaushub

z.B. Künstliche Mineralfasern (KMF)

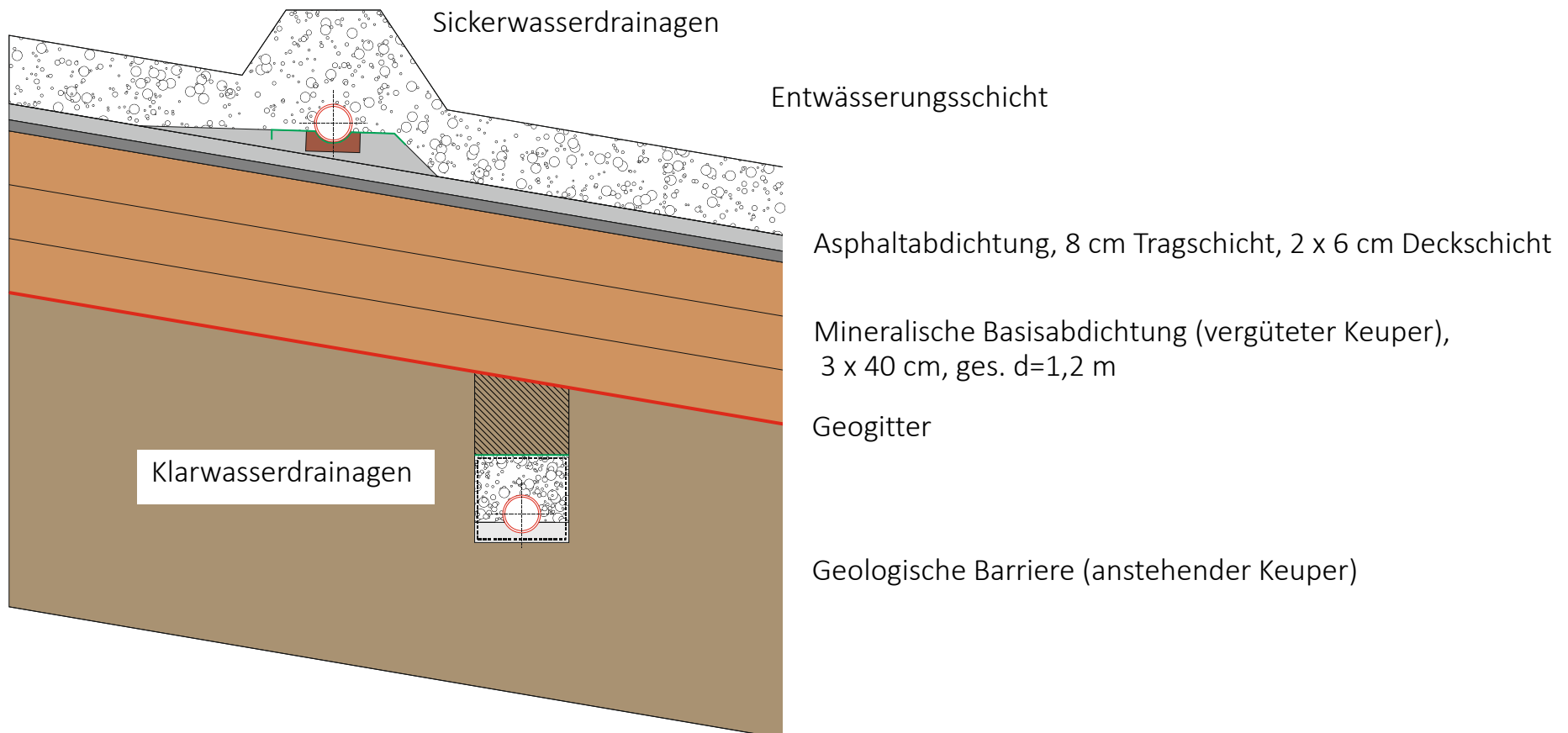
z.B. Asbesthaltige Abfälle

Das geplante Verfüllvolumen auf dem BA IVa beträgt ca. 350.000 m³

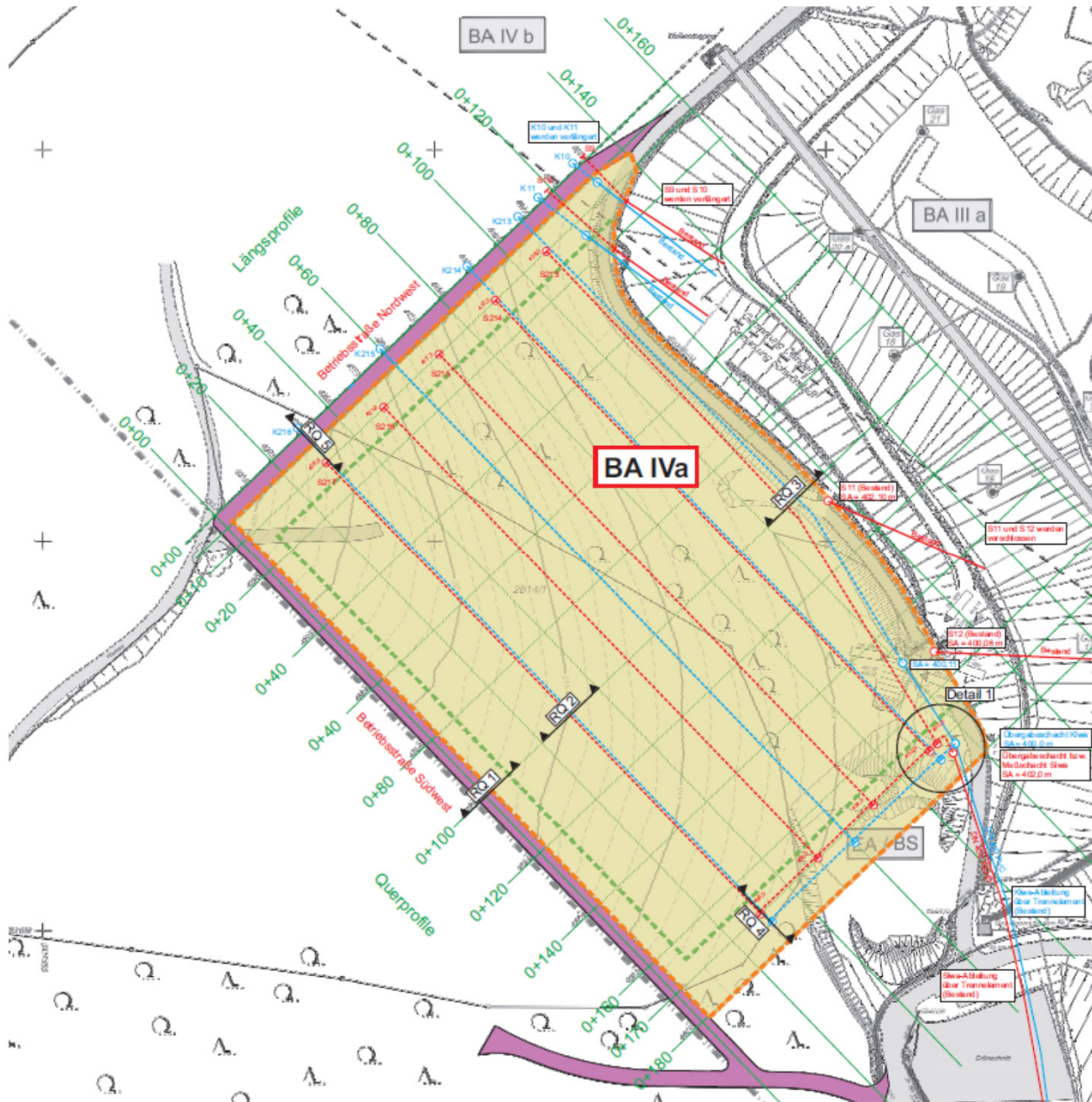
Prognose für Entsorgungssicherheit:

Bei ca. 20.000 m³ abzulagernden Abfällen pro Jahr besteht durch die Erschließung des Betriebsabschnittes BA IVa eine Entsorgungssicherheit für die nächsten 15 Jahre

Basisabdichtung für die Klasse DK 2 nach DepV



Planung BA IVa



Bürgerinformationsveranstaltung 25.04.2018, Kreismülldeponie Lachengraben, BA IVa

Dipl.-Ing. (FH) Armin Wendle
Ingenieurbüro Henseleit & Partner GdBR

Vielen Dank für Ihre Aufmerksamkeit!

Henseleit & Partner GdBR, Eichenweg 7, 79186 Waldkirch

ABFALLTECHNIK
ALTLASTSANIERUNG

